



DROMEAS

SVIP E

Revêtement du dossier

Le dossier est disponible en 2 versions:

- α) revêtement en tissu
- β) revêtement en rési

Dossier anatomique

Cadre anatomique fait en profilé d'acier moulés et soudés. Un tissu moelleux est adapté sur le cadre avec un matériau en mousse d'épaisseur de 10mm revêtu en tissu ou en cuir de choix.

Structure en forme de S

Le structure est fait en tube d'acier de section circulaire, diamètre de 26 mm et d'épaisseur de 2 mm, en forme de S. Il permet d'empiler l'un siège sur l'autre

Accoudoirs

Revêtus de polyuréthane semi-rigide noir

Patins antidérapants

Il dispose de patins antidérapants pour la protection du sol

Assise

De feuilles de bois pressées et formées (contreplaqué) d'épaisseur de 12mm rembourré avec de polyuréthane moulé revêtu en tissu de choix

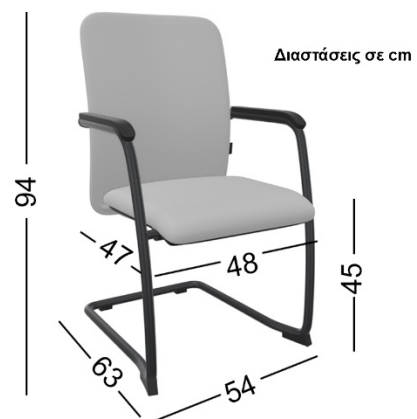


Dossier anatomique:



Conception anatomique du siège selon les normes ergonomiques EN 16139.

Dimensions:
Poids: 10kg

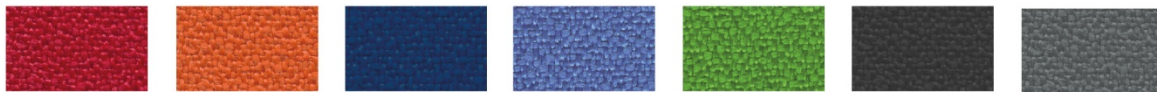


Catalogue des finitions:

Certificats:

DIN EN 16319:2013
EN 13761:2002
RAL-UZ 117

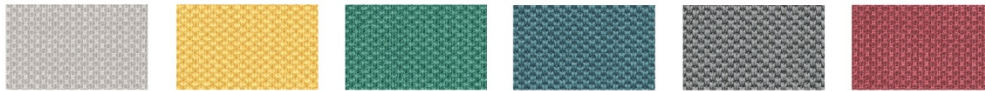
■ ΤΥΠΟΣ 1 | TYPE 1



■ ΤΥΠΟΣ 2 | TYPE 2



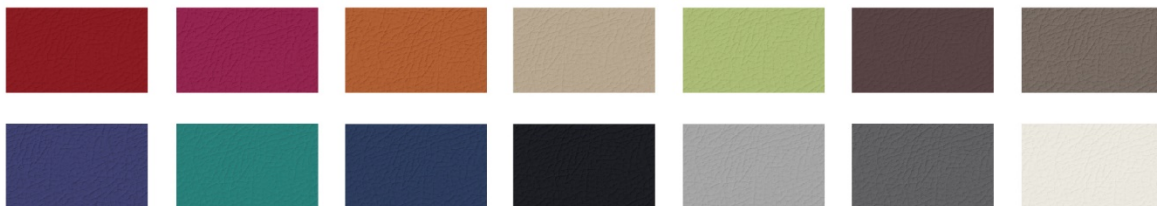
■ ΤΥΠΟΣ 3 | TYPE 3



■ ΤΥΠΟΣ 5 | TYPE 5



■ ΔΕΡΜΑΤΙΝΗ | ARTIFICIAL LEATHER



■ ΔΕΡΜΑ | LEATHER



■ ΔΙΧΤΥ | NET

