



DROMEAS

SMART

Dossier anatomique

De cadre anatomique en profilés d'acier formés et soudés. Un tissu moelleux est adapté sur le cadre sur lequel est placée mousse de polyuréthane ou résille de sorte que la pression est répartie uniformément

Revêtement du dossier

Le dossier est disponible en 2 versions : revêtu ou en résille. Il dispose d'un support lombaire intégré réglable en hauteur à 70mm

Accoudoirs réglables

En polyamide thermoplastique et réglable en hauteur de 70 mm. En outre, ils disposent d'un réglage en largeur qui est estimé à 395-450mm. La surface de contact des accoudoirs est en polyuréthane coulé de dureté moyenne pour plus de confort et d'ergonomie. Il est capable de $\pm 15^\circ$ de rotation et il est possible d'être déplacé en avant et en arrière dans 6 positions

Assise coulissante

Siège coulissant de conception ergonomique. Possibilité de stabilisation en 7 positions. Faite en polyamide thermoplastique avec un coussin en mousse de polyuréthane

Mécanisme Synchro

Avec possibilité de stabilisation à 5 positions, un système anti-panique et adaptation au poids de l'utilisateur via un rotor de réglage de force de l'inclinaison. Il permet une inclinaison synchronisée du siège par 11° et du dossier par 22° .

Piètement

Piètement étoile de 5 branches d'un diamètre de 660mm en aluminium moulé sous pression peint ou poli.

Doubles roulettes/ patins antidérapants

Les roulettes sont doubles en matériau thermoplastique renforcé (polyamide). Il y a l'option d'utiliser des patins au lieu de roulettes.

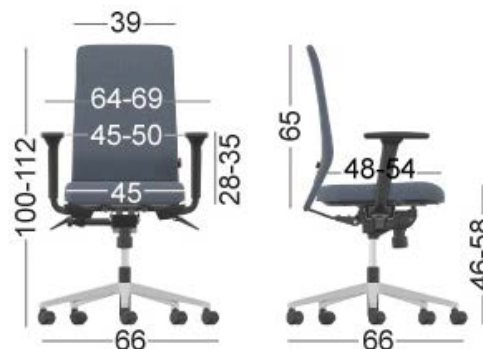


Dossier anatomique :

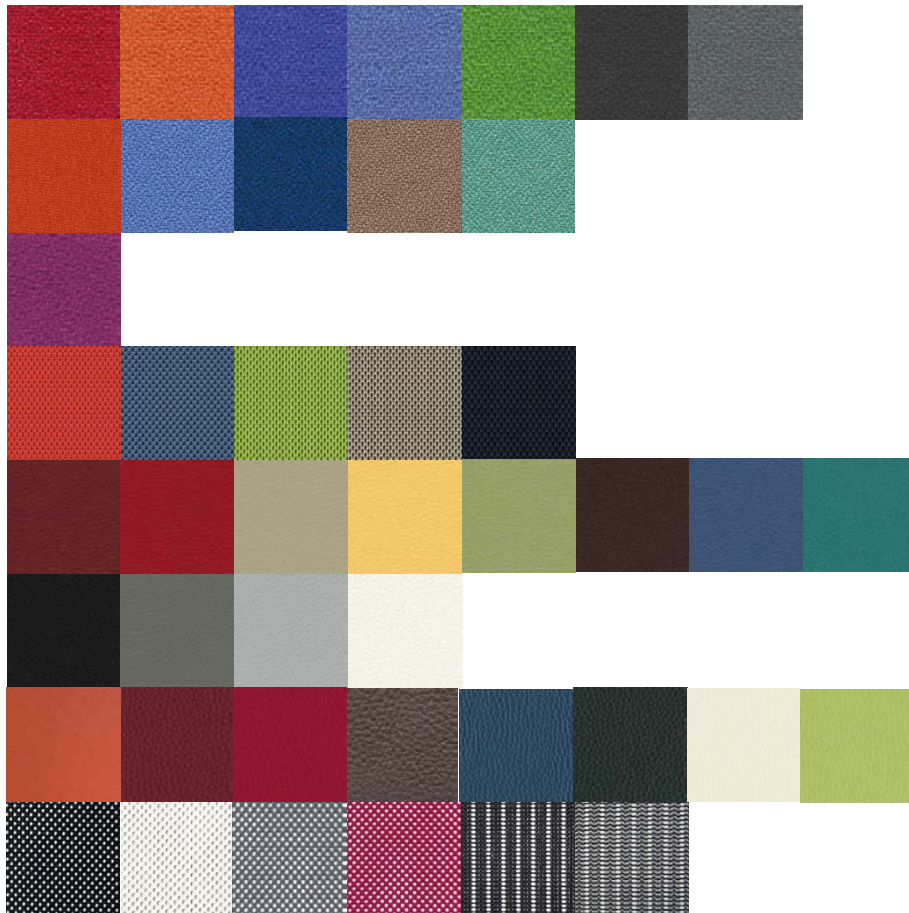


Le siège Smart a une conception anatomique du dossier selon les normes d'ergonomie EN1335. Il a un siège coulissant et offre un mouvement synchronisé dossier-assise pour un travail relaxant. De plus, il soutient correctement le dossier grâce à un mécanisme de support intégré. Le mécanisme dispose d'un système "anti-panique" et d'un système de réglage pour une inclinaison équilibrée en fonction du poids de l'utilisateur. L'activation et la désactivation de l'inclinaison s'effectuent via le même levier que celui utilisé pour régler la hauteur du siège. Le réglage de la force de recul s'effectue grâce à un rotor situé en bas et au centre du mécanisme. Le dossier dispose d'un support lombaire intégré réglable en hauteur de 70 mm. Les accoudoirs du siège ont une capacité de rotation et de réglage en hauteur et en largeur..

Dimensions:
poids:18.5 kg



Catalogue des finitions :



Certificats :

EN 1335-1:00
 EN 1335-1/AC:02
 EN 1335-2:09
 EN 1335-3:09
 DIN 4550 / 12.04
 DE-UZ 117