



DROMEAS

REFLEX

Dossier ergonomique 3D

Cadre anatomique en profilés d'acier façonnés et soudés. Le cadre est relié par des connecteurs spéciaux au dossier extérieur fait en polyamide.

Revêtement du dossier

Disponible en résille, en tissu et en cuir

Assise coulissante

Siège coulissant de conception ergonomique. Possibilité de stabilisation à 7 positions. En polyamide thermoplastique avec un coussin en mousse de polyuréthane

Accoudoirs réglables

En polyamide thermoplastique et réglable en hauteur (70 mm). En outre, ils disposent réglage en largeur qui est estimé à 395-450mm. La surface de contact des accoudoirs est en polyuréthane coulé de dureté moyenne pour plus de confort et d'ergonomie. Il est capable de $\pm 15^\circ$ de rotation et il est possible d'être déplacé en avant et en arrière dans 6 positions

Mécanisme Synchro

Avec possibilité de stabilisation en 5 positions, un système anti-panique et adaptation en fonction du poids de l'utilisateur via le rotor du réglage de la dureté de l'inclinaison. Il permet l'inclinaison synchronisée de l'assise par 11° et du support du dossier par 22°

Piètement

Piètement à 5 branches diamètre de 660mm, en aluminium moulé sous pression peint ou poli.

Doubles roulettes/ patins antidérapants

Les roulettes sont doubles en matériau thermoplastique renforcé (polyamide). Il y a l'option d'utiliser des patins au lieu de roulettes



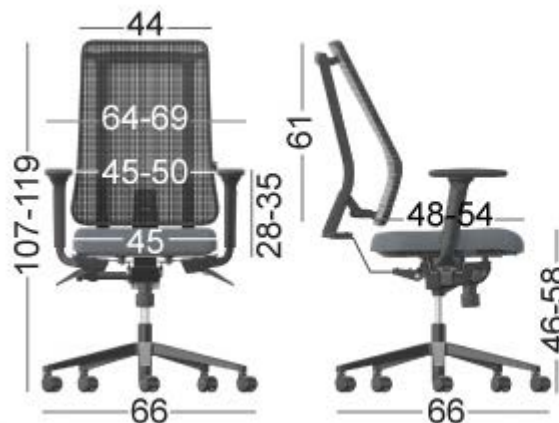
Dossier du siège ergonomique 3D:



Conception anatomique du dossier conformément aux normes ergonomiques EN 1335 offrant un confort total à l'utilisateur comme il suit les mouvements du corps à droite, à gauche, en avant et en arrière pendant son travail.

Le mécanisme synchro avec le système anti-panique adapte le siège en fonction du poids de l'utilisateur, le rendant confortable et relaxant même pendant de longues heures.

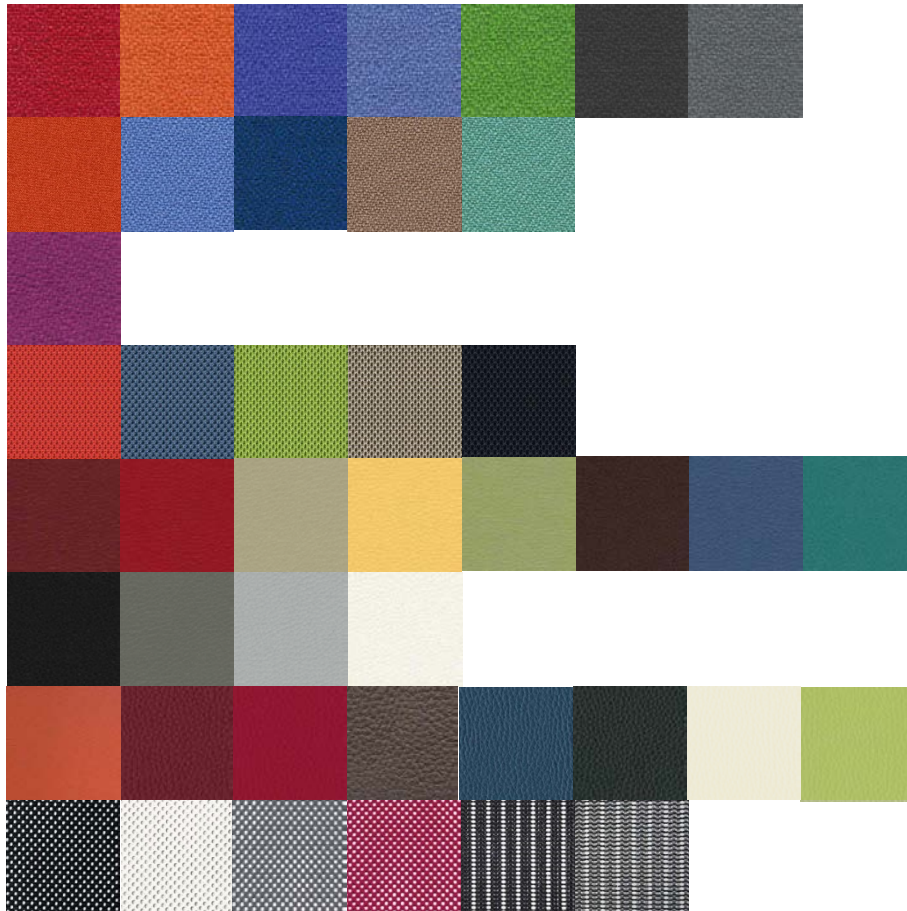
Dimensions:
Poids: 23 kg





DROMEAS

Catalogue des finitions:



Certificats:

EN 1335-1:2000
EN 1335/AC:2002
EN 1335-2:2009
EN 1335-3:2009
DIN 4550 / 12.04



<https://www.dromeas.gr/>