



PRISMA 2000



DROMEAS
OFFICE FURNITURE



design. Research Center Dromeas

The wall system PRISMA 2000 is proposed by DROMEAS S.A. as a flexible tool for the internal shaping of open working spaces with unlimited interior modifications according to customer needs.

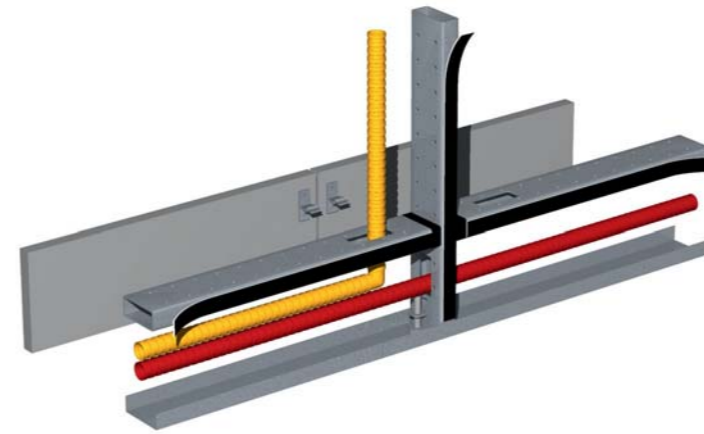
The PRISMA 2000 is made of an inner metal frame lines with panels of various materials. This metal frame is composed of vertical and horizontal metal profiles 60x25x1,5 mm which are joined together by buttoning to special connecting links of reinforced polyamide. A 3 mm pvc sound absorbing foam trimming is applied on both sides of the frame and pressed on by the adapting lining panels. These panels have a 19 mm thickness and are made of a three-layer chipboard, faced melamine or veneer. The lining panels can also be made off a 1 mm thick stainless steel surface for special requirements such as hospitals and so on. The total thickness of the PRISMA 2000 partition wall is 100 mm. Doors are lined with amino-plastic resins or veneer with 180o opening steel hinges and safety door lock. The direction of the opening of the communication doors can be changed any time right on the spot without the need to change any of the elements.

The sound absorption offered by the partition wall system PRISMA 2000 covers all required international and European specifications. Furthermore, in order to increase sound absorption it can be inserted a 40 mm stone wool layer with a 60 kg/m3 density on the inner part of the wall.



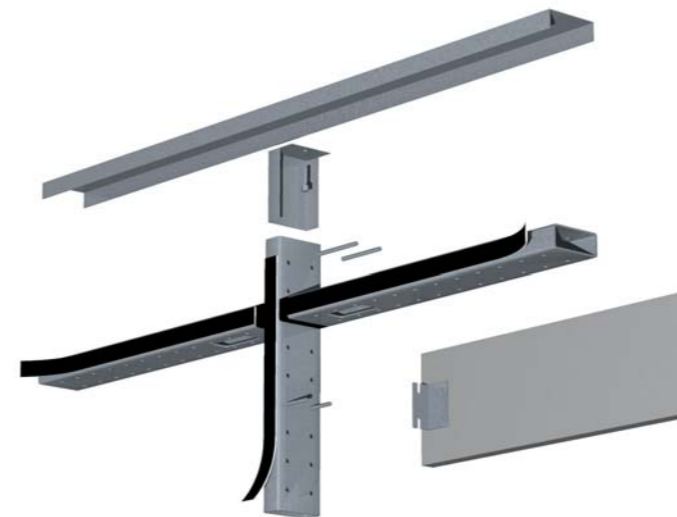
A Λεπτομέρεια σύνδεσης κάθετου και οριζώντιου στοιχείου φέροντος σκελετού

Assembling details for the vertical and horizontal supporting frame.



B Ο φέρων σκελετός έχει ειδικές εγκοπές για τη διέλευση καλωδίων καθώς επίσης και ρυθμιστές ύψους σε κάθε κατακόρυφο στοιχείο

The supporting frame carries special notches for wiring as well as height adjustment on each of the lateral profiles.



C Για την αντιμετώπιση ενδεχομένων μη οριζόντιων οροφών μέχρι ύψους 100χιλ. τα τοιχώματα του προγράμματος PRISMA 2000 φέρουν ειδικόπροσαρμοστικό τηλεσκοπικό στοιχείο. Επίσης ειδικά ανοξείδωτα άγκιστρα τοποθετούμενα στις τέσσερις άκρες των πανέλων στερεώνουν τα ίδια σταθερά και υπό πίεση επί του σκελετού, πιέζοντας σταθερά και σε όλη την περίμετρο το αφρώδες ηχομονωτικό υπόστρωμα του σκελετού.

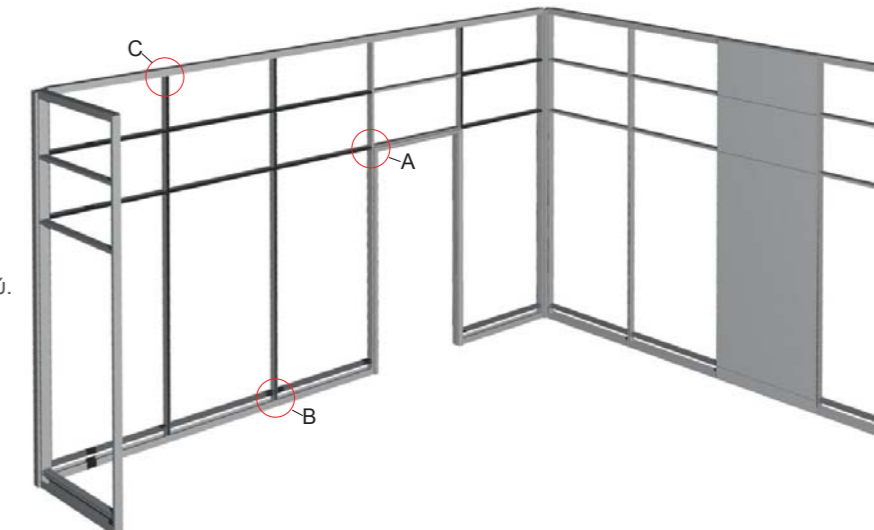
The walls of the programme PRISMA 2000 have a special adjustable telescopic element aimed at dealing with likely non-horizontal ceilings of up to 100mm high. There is as well as stainless steel hook attached on the 4 edges of the panels thus binding them firmly while pressed on the frame and securely pressing the foamy sound-absorbing layer alongside the perimeter of the frame.

Prisma 2000

Το σύστημα διαχωριστικών Prisma 2000 αποτελεί την πρόταση της εταιρίας ΔΡΟΜΕΑΣ για ευέλικτη διαμόρφωση του ελεύθερου χώρου εργασίας (open space) με απεριόριστες εσωτερικές διαρρυθμίσεις, προσαρμοσμένο στις ανάγκες της κάθε επιχείρησης.

Κατασκευαστικά το PRISMA 2000 αποτελείται από εξωτερικό μεταλλικό σκελετό ο οποίος επενδύεται από πανέλα διαφόρων υλικών. Ο μεταλλικός αυτός σκελετός αποτελείται από κάθετα και οριζόντια γαλβανισμένα προφίλ διαστάσεων 60x25x1,5 χιλ. τα οποία συνδέονται μεταξύ τους με ειδικούς συνδέσμους ενισχυμένου πολυαμιδίου. Στις δύο επιφάνειες του σκελετού επικολλάται ηχομονωτική αφρώδης επιφάνεια από PVC πάχους 3 χιλ. η οποία τελεί υπό πίεση από την περιμετρική επιφάνεια των πάνελς επένδυσης. Τα πάνελς αυτά, έχουν πάχος 19 χιλ. και αποτελούνται από μοριοσανίδα τριών στρώσεων (κατηγορίας E1) με επένδυση μελαμίνης ή καπλαμά. Επίσης, τα πάνελα μπορεί να είναι από ανοξείδωτη ασάλινη επιφάνεια πάχους 1 χιλ. για διαχωριστικά χώρων με υψηλές απαιτήσεις υγιεινής όπως νοσοκομεία. Το συνολικό πάχος των διαχωριστικών PRISMA 2000 είναι 100 χιλ. στο εσωτερικό τους. Οι πόρτες είναι επενδυμένες με ανιμοπλαστικές ρητίνες ή καπλαμά, φέρουν ανοξείδωτους μεντεσέδες 180° και κλειδαριά ασφαλείας.

Η διεύθυνση ανοίγματος των πορτών επικοινωνίας μπορεί να αλλάξει ταχύτατα και οποιαδήποτε στιγμή χωρίς την ανάγκη να αλλάξει κανένα στοιχείο των διαχωριστικών. Η ηχομόνωση που παρέχει το PRISMA 2000 ξεπερνά τις απαιτούμενες διεθνείς προδιαγραφές. Επιπροσθέτως, για περαιτέρω αύξηση της ηχομόνωσης δύναται να παρεμβληθεί εσωτερικά του τοιχώματος στρώμα πετροβάμβακα πάχους 40 χιλ. και πυκνότητας 60 kg/m3.



PEFC / Registration No: CoC-1882710

- The Hellenic Ministry of Development granted to DROMEAS S.A. the 1st National Award of Business Excellence 2007
- Exclusive supplier of office furniture for the European Commission

5 ΧΡΟΝΙΑ ΕΓΓΥΗΣΗ 5 YEARS WARRANTY



Το σταθερό σύστημα διαχωριστικών (από το δάπεδο έως την οροφή) PRISMA 2000 με τη μεγάλη ποικιλία διαστάσεων των στοιχείων του, παρέχει τη δυνατότητα απεριόριστων εσωτερικών διαρρυθμίσεων. Επίσης, παρέχει τη δυνατότητα εύκολης μετατόπισης, πρόσθεσης ή αφαίρεσης στοιχείων τα οποία τοποθετούμενα ή αφαιρούμενα επιτρέπουν την οποιαδήποτε αναδιάταξη των χώρων εργασίας (χωρίς καμία απώλεια) σύμφωνα με τις ανάγκες και την εκάστοτε στρατηγική της κάθε επιχείρησης.

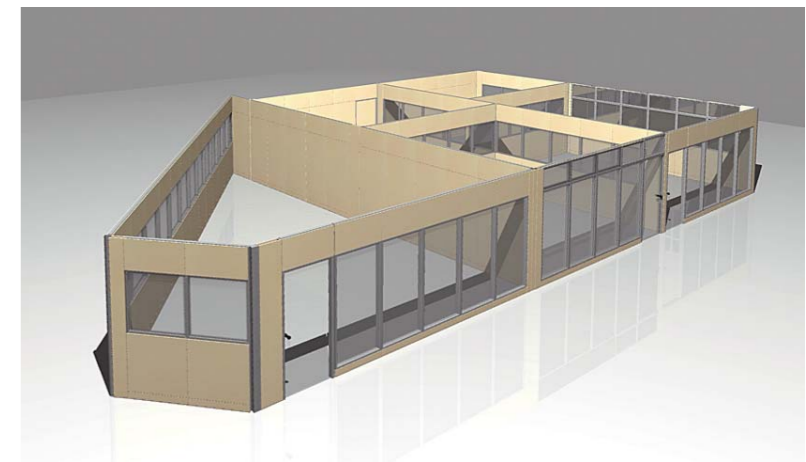
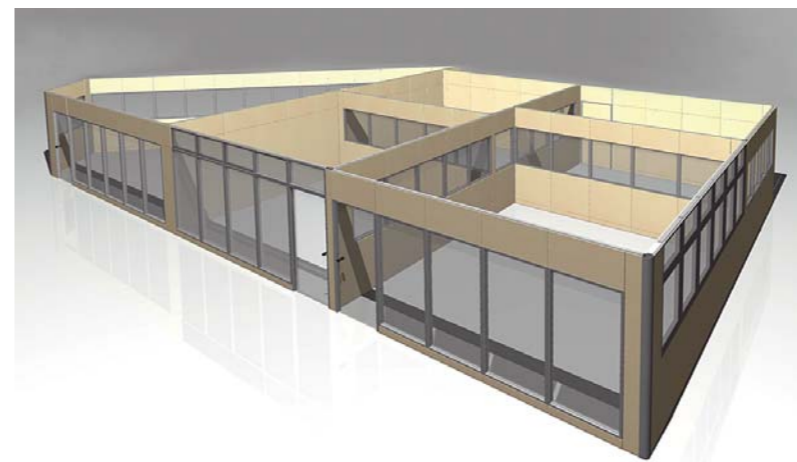
The partition wall system PRISMA 2000 (floor to ceiling) with the vast range of wall sizes allows for unlimited interior modifications at working spaces. They are easy to shift (without any loss) and allow for the addition or reduction of modules thus permitting future configurations of space depending on the firm's strategy and positioning.



Τα βασικά χαρακτηριστικά του PRISMA 2000 είναι η ηχομονωτική ικανότητα, η σταθερότητα, η πυραντοχή, το άψογο φινίρισμα, το εύρος των διαθέσιμων επιλογών (στοιχεία επένδυσης από μονό ή διπλό κρύσταλλο, ύφασμα, ξύλο ή μέταλλο), διπλές ή μονές πόρτες, τοποθέτηση περσίδων, τα οποία, στο σύνολό τους, ανταποκρίνονται στα υψηλότερα επίπεδα των διεθνών και ευρωπαϊκών προδιαγραφών.

The basic characteristics of the PRISMA 2000 are the sound and fire proofing ability, sturdiness, the perfect finishing, the wide variety of available materials for lining (single or double glazed crystal, fabric, chipboard or metal), double or single doors, availability of louvre blades for shading, adhere to the highest of levels of the international and European standards.





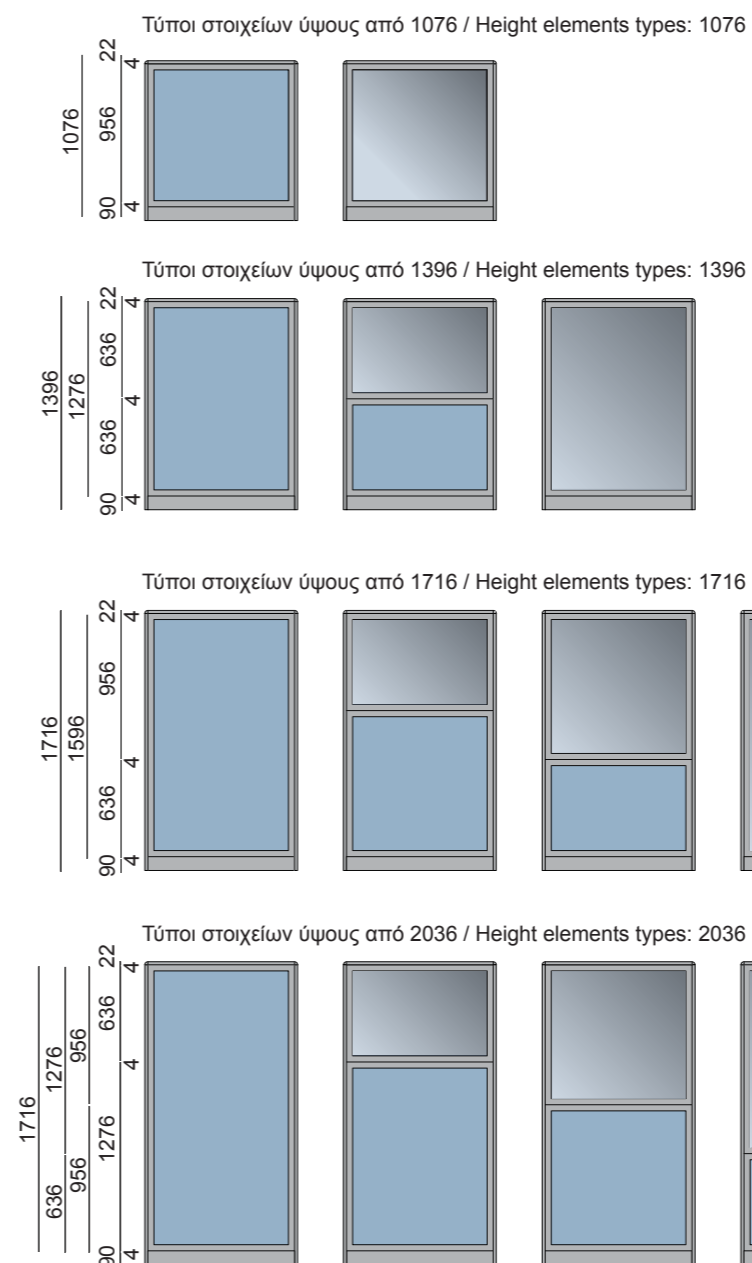
Δυνατότητα μελέτης και προτάσεων χωροθέτησης των διαχωριστικών, με την αποτύπωση πραγματικών χώρων ή δυσδιάστατων σχεδίων ή σκαριφημάτων σε τρισδιάστατες φωτορεαλιστικές απεικονίσεις των εσωτερικών επαγγελματικών χώρων του πελάτη.

DROMEAS S.A. offers a turnkey service of preparing various proposals on detailed office space planning (regarding both partition walls and furniture) in a photorealistic illustration.

Μεγάλη δυνατότητα συνδυασμών στοιχείων σύμφωνα με κάθε ανάγκη.

Unrestricted capability of elements combination to satisfy any demand.

PRISMA KINHTO / PRISMA 2000 MOBILE



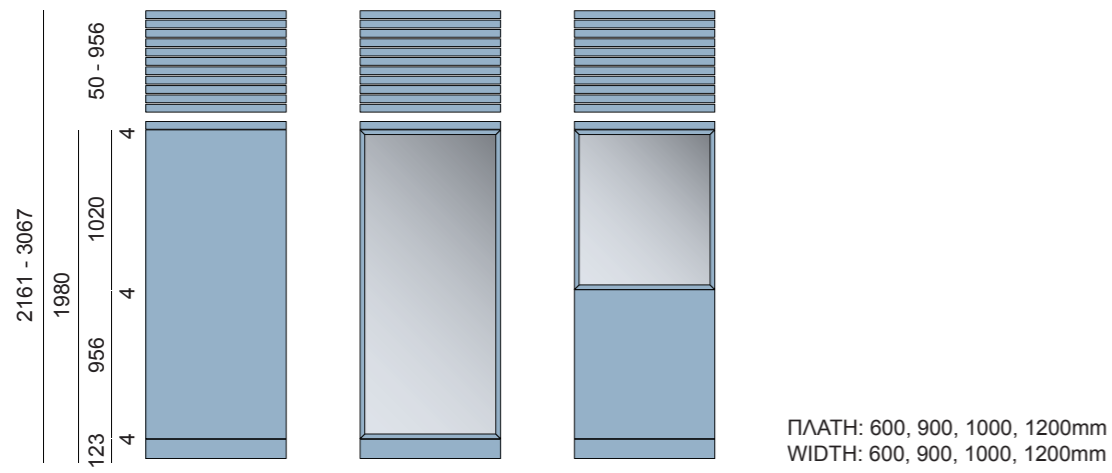
Τα κινητά διαχωριστικά PRISMA 2000, με παρόμοια κατασκευαστική φιλοσοφία όπως τα αντίστοιχα σταθερά διαχωριστικά, προσφέρονται για το μερικό σχεδιασμό ενιαίων χώρων, τη δημιουργία νησίδων εργασίας, ρεσεψιόν και χώρων υποδοχής, παρέχοντας ευελιξία προσαρμογής στις μεταβαλλόμενες ανάγκες του πελάτη.

The mobile partition wall PRISMA 2000 mobile, with a similar construction philosophy as the fixed ones, aims at the partial partition of open work spaces, the creation of cubical work stations for individual or group work spaces, reception areas and several other formations, hence offering flexibility on different customer needs.

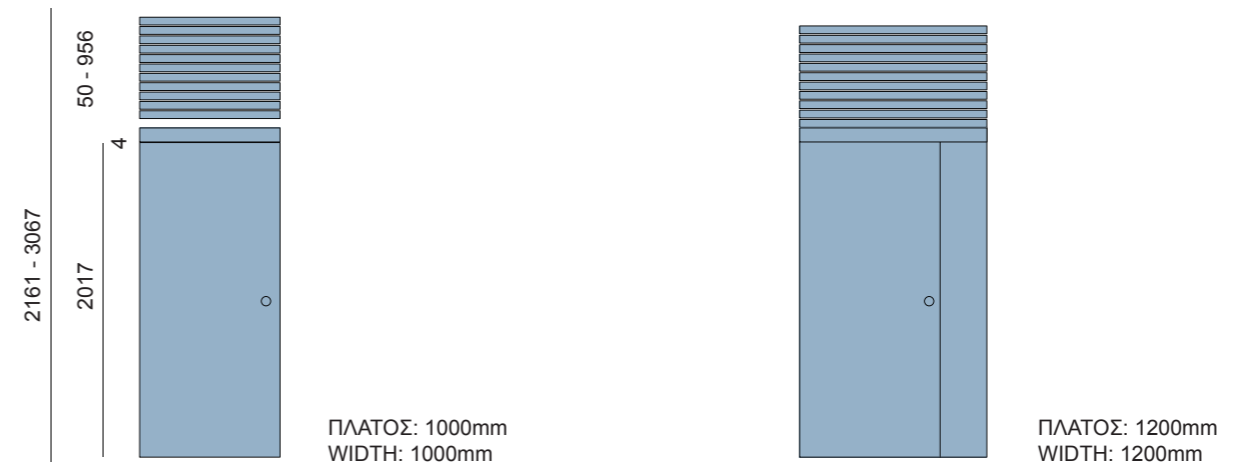
ΠΛΑΤΗ: 600, 900, 1000, 1200mm
WIDTH: 600, 900, 1000, 1200mm



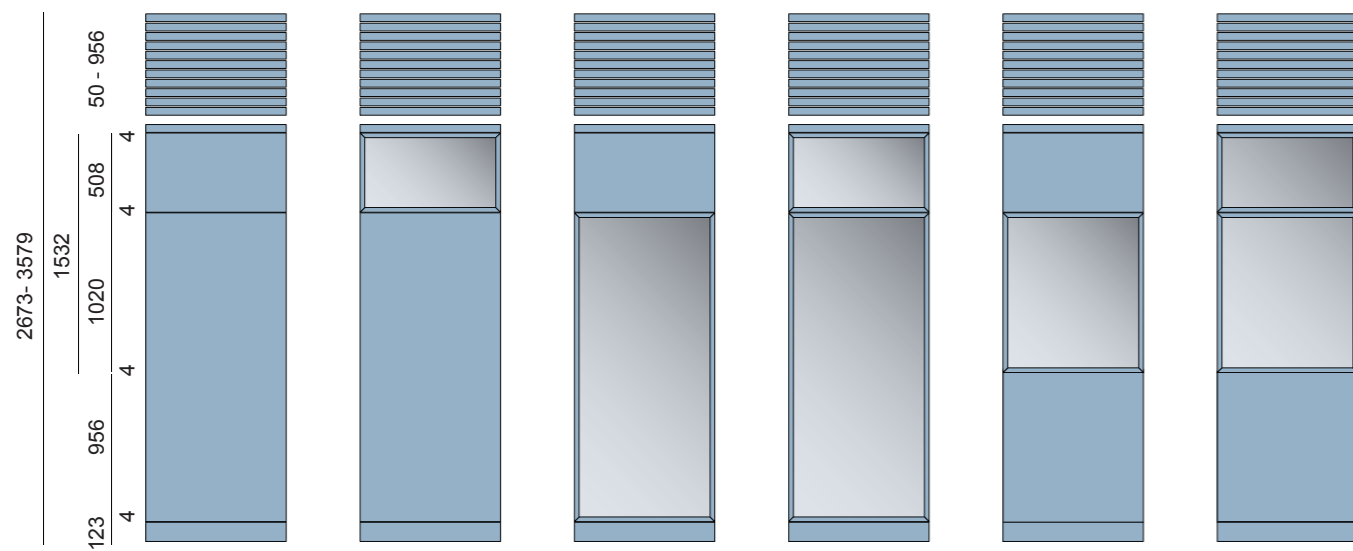
Τύποι στοιχείων ύψους από 2161 - 3067 / Height elements types: 2161 - 3067



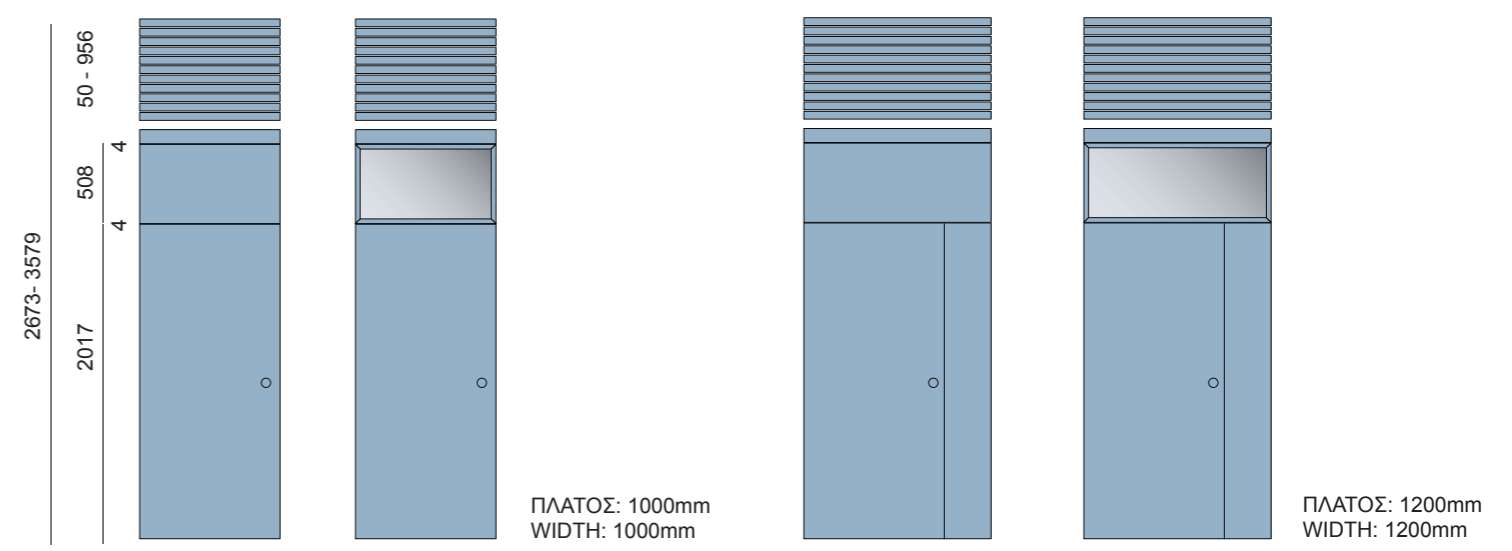
Τύποι στοιχείων ύψους από 2161 - 3067 / Height elements types: 2161 - 3067



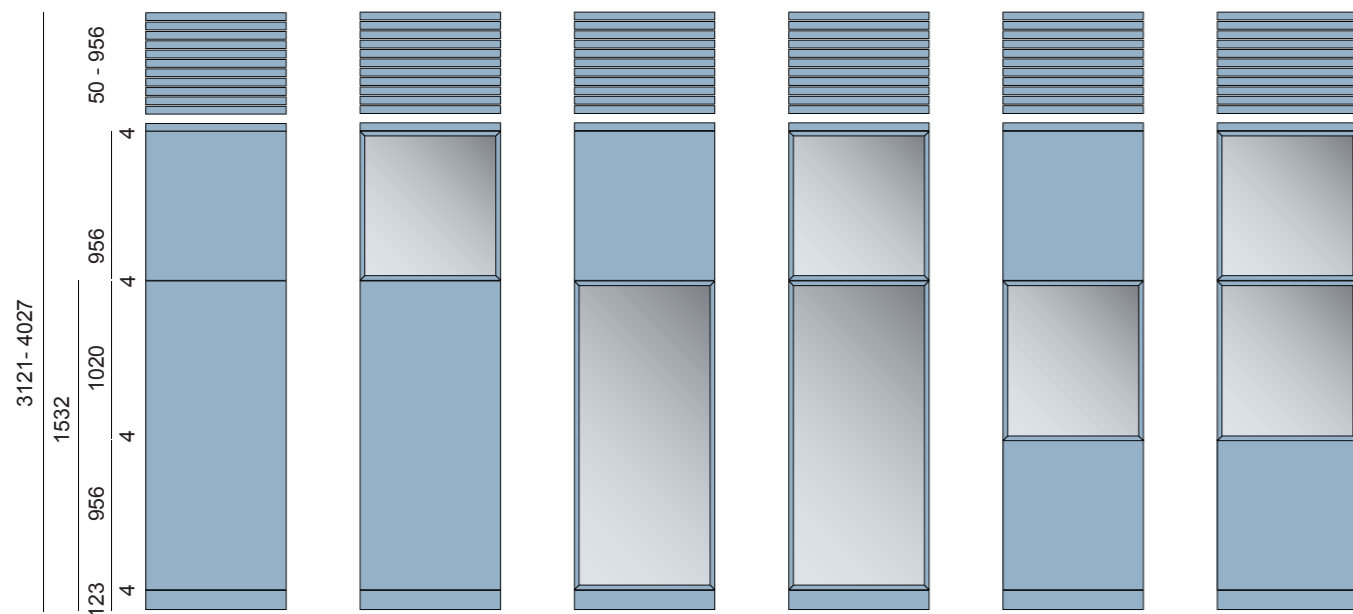
Τύποι στοιχείων ύψους από 2673 - 3579 / Height elements types: 2673 - 3579



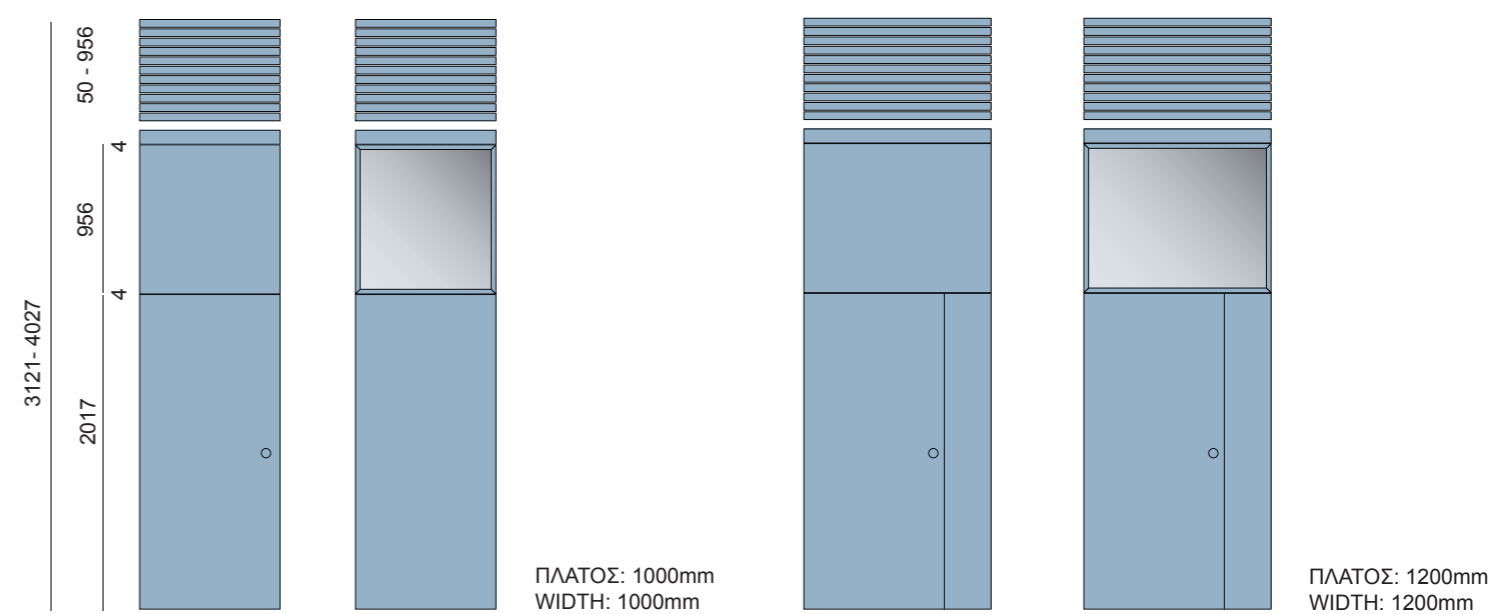
Τύποι στοιχείων ύψους από 2673 - 3579 / Height elements types: 2673 - 3579



Τύποι στοιχείων ύψους από 3121 - 4027 / Height elements types: 2121 - 4027



Τύποι στοιχείων ύψους από 3121 - 4027 / Height elements types: 2121 - 4027



■ Αμφίπλευρη μελαμίνη ή επένδυση καπλαμά
Melamine faced chipboard or laminate wood on both sides

■ Μονό ή διπλό τζάμι
Single or double glass

ΣΗΜΕΙΩΣΗ: Σύμφωνα με την τακτική της συνεχούς ανάπτυξης και βελτίωσης των προϊόντων μας, οι προδιαγραφές (σχεδιασμός, διαστάσεις, φινιρίσματα) μπορούν να αλλάξουν χωρίς προειδοποίηση.

NOTE: Due to our policy of continuous product development and improvement, we reserve the right to change the specifications (design, dimensions, finishes) without prior notice.



DROMEAS

O F F I C E F U R N I T U R E

ΒΙ.ΠΕ ΣΕΡΡΩΝ, Τ.Κ. 62 121, ΣΕΡΡΕΣ
 Τ. 23210 99220 • F. 23210 99270
 www.dromeas.gr • e-mail: dromeas@dromeas.gr
 Γραμμή εξυπηρέτησης: 801 11 96000

Industrial Area of Serres, 62 121, Serres, Greece
 Τ. 23210 99220 • F. 23210 99270
 www.dromeas.gr • e-mail: dromeas@dromeas.gr

ΑΘΗΝΑ

ΛΕΩΦ. ΚΗΦΙΣΙΑΣ 324Α, ΧΑΛΑΝΔΡΙ • Τ. 210 6835250
 ΛΕΩΦ. ΜΕΣΣΟΓΕΙΩΝ 172, ΧΟΛΑΡΓΟΣ • Τ. 210 6525095

ΑΝΤΙΠΡΟΣΩΠΟΙ ΕΠΙΠΛΩΝ ΓΡΑΦΕΙΟΥ

ΑΓΡΙΝΙΟ: ΚΑΛΕΡΓΗ 24 (ΤΕΡΜΑ), 26410-39459
ΗΓΟΥΜΕΝΙΤΣΑ: ΣΑΜΟΥΗΛ 4, 26650-28841
ΗΡΑΚΛΕΙΟ ΚΡΗΤΗΣ: ΛΕΩΦ. ΚΝΩΣΟΥ 262, 2810-210216
ΘΕΣΣΑΛΟΝΙΚΗ : Κ. ΚΑΡΑΜΑΝΛΗ 112, 2310-311601
ΚΑΒΑΛΑ: ΤΕΝΕΔΟΥ 4, 2510-600061, 600062
ΚΕΡΚΥΡΑ: 2ο ΧΛΜ. Ε.Ο. ΚΕΡΚΥΡΑΣ - ΠΑΛΛΑΙΟΚΑΣΤΡΙΤΣΑΣ, 26610-41505
ΚΕΦΑΛΟΝΙΑ ΑΡΓΟΣΤΟΛΙ: ΣΟΥΗΔΙΑΣ & ΘΕΜΙΣΤΟΚΛΕΟΥΣ, 26710-28262
ΚΟΖΑΝΗ: ΓΚΕΡΤΣΟΥ 16, 24610-21116
ΚΟΜΟΤΗΝΗ: ΔΕΛΦΩΝ 2, 25310-33646
ΚΩΣ : 7ο ΧΛΜ ΕΠΑΡΧΙΑΚΗΣ ΟΔΟΥ ΚΩΣ – ΧΩΡΙΩΝ, 22420-68007
ΛΑΜΙΑ: 2ο ΧΛΜ Ν.Ε.Ο ΛΑΜΙΑΣ – ΑΘΗΝΩΝ, 22310-27601, 54000
ΛΑΡΙΣΑ: ΡΟΥΣΒΕΛΤ 57, 2410-621177
ΛΙΒΑΔΕΙΑ : ΘΕΣΣΑΛΟΝΙΚΗΣ 32, 22610-81456
ΜΥΤΙΛΗΝΗ ΛΕΣΒΟΣ: ΑΕΡΟΠ. ΓΙΑΝΝΑΡΕΛΛΗ 49, 22510-29292
ΠΑΤΡΑ: ΔΗΜ. ΓΟΥΝΑΡΗ 11Α ΠΛΑΤΕΙΑ ΠΙΝΔΟΥ, 2610-622194
ΡΕΘΥΜΝΟ: ΠΑΠΑΝΙΚΟΛΑΟΥ 3, 28310-56902
ΡΟΔΟΣ: ΒΕΝΕΤΟΚΛΕΩΝ 73, 22410-22272
ΣΑΜΟΣ: ΕΜ. ΣΟΦΟΥΛΗ & ΚΑΝΑΡΗ, 22730-81080
ΣΠΑΡΤΗ: ΘΕΡΜΟΠΥΛΩΝ 118, 27310-29933
ΧΑΛΚΙΔΑ: ΣΙΩΚΟΥ 4, 22210-77074
ΧΑΝΙΑ: ΛΕΩΦ. Κ. ΚΑΡΑΜΑΝΛΗ 6 (ΠΡΩΗΝ Α. ΣΟΥΔΑΣ), 28210-86005
ΧΙΟΣ : ΑΕΡΟΠΟΡΟΥ ΡΟΔΟΚΑΝΑΚΗ 37, ΦΑΡΚΑΙΝΑ 22710-42070