



ΠΙΣΤΟΠΟΙΗΤΙΚΟ

TÜV
AUSTRIA

Για το Σύστημα Διαχείρισης
σύμφωνα με το Πρότυπο
EN ISO 9001 : 2015

Τεκμηριώθηκε και βεβαιώνεται μέσω των Διαδικασιών της TÜV AUSTRIA, ότι η



ΠΑΠΑΠΑΝΑΓΙΩΤΟΥ Α.Β.Ε.Ε.Α. «ΔΡΟΜΕΑΣ»
ΒΙΟΜΗΧΑΝΙΚΗ ΠΕΡΙΟΧΗ ΣΕΡΡΩΝ (ΟΙΚΟΔΟΜΙΚΟ ΤΕΤΡΑΓΩΝΟ 9 & 12)
621 21 ΛΕΥΚΩΝΑΣ ΣΕΡΡΩΝ, ΕΛΛΑΔΑ

Εφαρμόζει ένα Σύστημα Διαχείρισης για την Ποιότητα σε συμφωνία με το παραπάνω Πρότυπο για το ακόλουθο Πεδίο Εφαρμογής

**ΣΧΕΔΙΑΣΜΟΣ, ΠΑΡΑΓΩΓΗ ΚΑΙ ΕΜΠΟΡΙΑ ΕΠΙΠΛΩΝ ΓΡΑΦΕΙΟΥ,
ΣΥΣΤΗΜΑΤΩΝ ΑΡΧΕΙΟΘΕΤΗΣΗΣ ΚΑΙ ΔΙΑΧΩΡΙΣΤΙΚΩΝ.**

Αριθ. Εγγραφής Πιστοποιητικού: **20001190002620**

Ισχύει έως: 2025-12-28

Αρχική πιστοποίηση: 2012-11-05

Μαρία Αγαπητού
Διευθύντρια Πιστοποίησης Συστημάτων Διαχείρισης και Προϊόντων

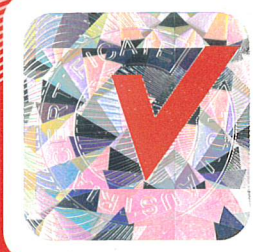
Οργανισμός Πιστοποίησης
TÜV AUSTRIA

Αθήνα, 2022-12-29

Η παρούσα Πιστοποίηση πραγματοποιήθηκε σύμφωνα με την Διαδικασία Επιθεώρησης και Πιστοποίησης της TÜV AUSTRIA και επιτηρείται σε τακτά χρονικά διαστήματα.

TÜV AUSTRIA HELLAS
Λ. Μεσογείων 429
Τ.Κ. 153 43 Αθήνα, Ελλάδα
www.tuvaustriahellas.gr





CERTIFICATE

TÜV
AUSTRIA

Management System as per EN ISO 9001 : 2015

In accordance with TÜV AUSTRIA procedures, it is hereby certified that



PAPAPANAGIOTOU S.A. «DROMEAS»
INDUSTRIAL AREA OF SERRES (BUILDING PLOT 9 & 12)
GR-621 21 LEFKONAS, SERRES, GREECE

Applies a Quality Management System in line with the above Standard for the following Scope

**DESIGN, PRODUCTION AND SALES OF OFFICE FURNITURE, FILLING
SYSTEMS AND PARTITION WALLS.**

Certificate Registration No.: **20001190002620**

Valid until: 2025-12-28
Initial certification: 2012-11-05

Maria Agapitou
Head of Management Systems & Products Certification Division
Certification Body
at TÜV AUSTRIA

Athens, 2022-12-29

This certification was conducted in accordance with TÜV AUSTRIA auditing and certification procedures and is subject to regular surveillance audits.

TÜV AUSTRIA HELLAS
429, Mesogeion Ave.
GR-153 43 Athens, Greece
www.tuvaustriahellas.gr



CePRK478_A1e

Headquarters in Athens bear the responsibility of the Certification decision